

	車名	年式	型式・車体番号		形状			
	三菱	R5/12	2PG-FU74HZ-545617		ウイング			
前使用者	有効期限		走行距離	最大積載量	内寸(有効荷台)			出品会社
事業用	R9年2月12日		60,310 km	13900 Kg	L: 9630	W: 2410	H: 2440	(株)日本中央車輛
葛飾110い			タコ SDタイプ					

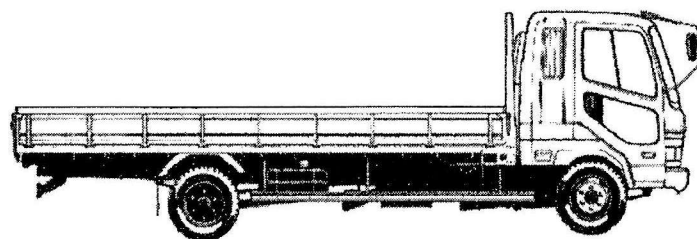
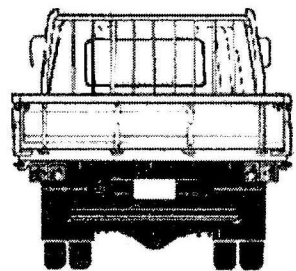
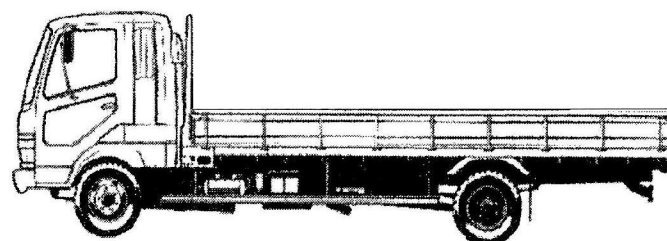
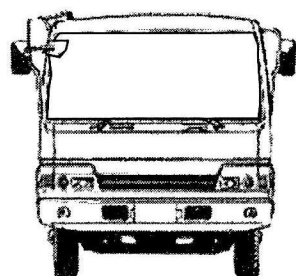
エンジン状態	良好	PS	○	AC	○	馬力	394 馬力	R券	○	預託金	¥13,480
ミッション・デフ(異音、油漏れ等)		異常なし		T/M		A/T		速	自動車税		
フレーム関係(亀裂、曲がり等の確認)		異常なし							ブレーキ	A	
上物メーカー名		トレクス		ラッシング2段		内フック9対9		床垂鉛鉄板張り		箱内灯4カ所	
年式、型式及状態		ハイルーフ		Rエアサス		アルミホイール		蝶番・フック・バーステン		キャブ	その他
その他		中間柱回転式		横ネタアルミ		300Lタンク		ミラーヒーター		汚れ	ETC
		■整備記録簿R6年、R8年有り		走行少なく程度良好!						シート破れ	バックカメラ
										クロス張り	無
外装状態	右後アオリエクボ有り 観音扉左凹み2ヶ所有り										

Fガラス	飛び石
無	小キズ

整備記録簿	
有	複数枚

PM装置	
無	

速度抑制装置	
有	



タイヤ状態
フロント

☐ 上 ☐ 上

☐ ☐

☐ 上 ☐ 上 ☐ 上 ☐ 上

☐ 上 ☐ 上 ☐ 上 ☐ 上

☒ 新 スペア ☒

アルミホイール

F/R

275/80R22.5