

	車名	年式	型式・車体番号		形状			
	三菱	R7	2PGーFS84HZー		冷凍ウイング			
前使用者	有効期限		走行距離	最大積載量	内寸(有効荷台)			出品会社
自家用	R8年		752 km	12600 Kg	L:9520	W:2380	H:2500	(株)日本中央車輛
大宮808わ			752 25/05					

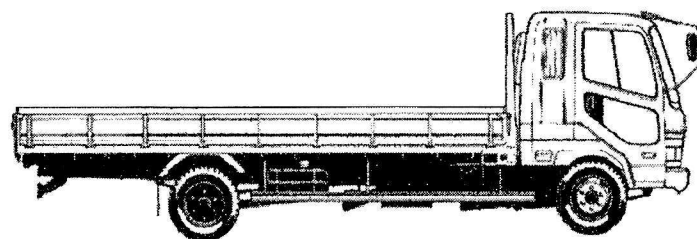
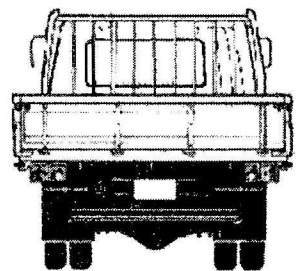
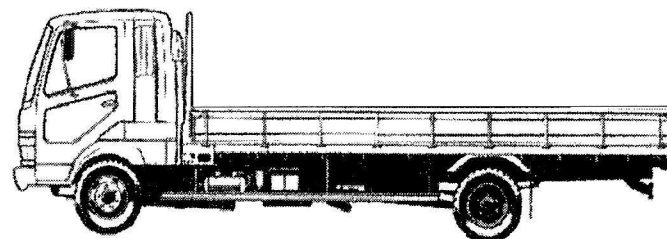
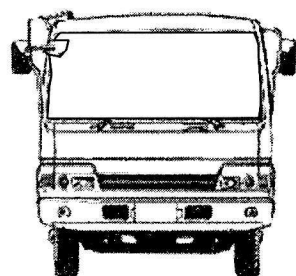
エンジン状態	良好	PS	○	AC	○	馬力	394 馬力	R券	○	預託金	¥13,480
ミッション・デフ(異音、油漏れ等)		異常なし				T/M シフトパイロット 速		自動車税	有り		
フレーム関係(亀裂、曲がり等の確認)		異常なし						ブレーキ	A		
上物メーカー名		パブコ造りボディー ラッシング2段 内フック12対12 床アルミ縞板張り						キャブ	ハイルーフ	その他	
年式、型式及状態		サーモキング中温(Z700)ー5℃設定 ガスR134変更 薄エバ×2機						汚れ	無	木目パネル	
その他		前後台枠・中間柱・フック・蝶番・バー・フェンダー・工具箱ステン 水抜き・溝4ヶ所						シート破れ	無	ETC	
		鳥居・観音・観音裏ウロコ アオリ7対3 90cmアオリ 縦ネタ増し Rエアサス						クロス張り	無	Bカメラ	
外装状態	縦・横ネタアルミ サイドバンパーステン丸4段 ウイングS/W4ヶ所 300L×2個 箱内LED灯8ヶ所 字光式ナンバー 断熱材ルーフ・サイド・フロント・リア有り■外気温10℃ 箱内13℃時約2時間で+5℃確認済み 未使用車です。										

Fガラス 飛び石	
無	

整備記録簿	
無	

PM装置	
無	

速度抑制装置	
有	



タイヤ状態
フロント

上 上

上 上

上 上 上 上

上 上 上 上

新 スペア ☒

アルミホイール

F/R

245/70R19.5