

	車名	年式	型式・車体番号		形状			
	いすゞ	R1/7	2RG-NLR88AR-7000515		アルミ平			
前使用者	有効期限		走行距離	最大積載量	内寸(有効荷台)			出品会社
自家用	一時抹消		81,748 km	2000 Kg	L:4340	W:1780	H:500	(株)日本中央車輛
水戸100た			約 無					

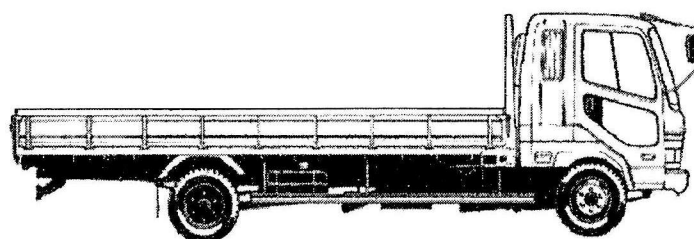
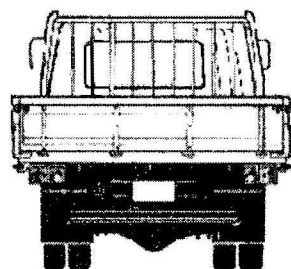
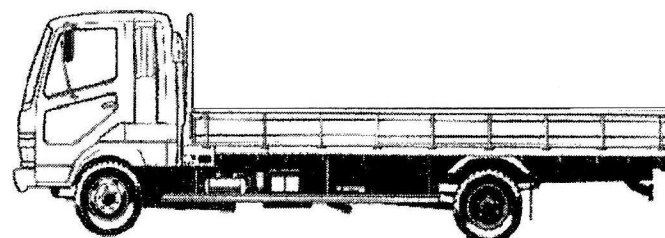
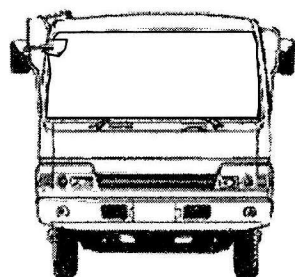
エンジン状態	良好	PS	○	AC	○	馬力	150 馬力	R券	○	預託金	¥10,440
ミッション・デフ(異音、油漏れ等)		異常なし				T/M	F 5	速	自動車税		
フレーム関係(亀裂、曲がり等の確認)		異常なし							ブレーキ	V	
上物メーカー名		標準				アルミブロック3方開 内フック4対4 ラッシング1段			キャブ	その他	
年式、型式及状態		セイコーラック1対1 3ペダル 5速							汚れ	小	
その他		燃料タンク98L ■車両総重量4765kg 5t未満							シート破れ	有	タバコ穴
		バックカメラ キーレス 坂道発進補助 左電動格納ミラー メッキ多数!							クロス張り	無	
外装状態	左アオリ線キズ リアアオリ線キズ・エクボ有り										

Fガラス 飛び石
無 小キズ

整備記録簿
無

PM装置
無

速度抑制装置
無



タイヤ状態
フロント

☐ 中 ☐ 中

☐ ☐

☐ ☐ ☐ ☐

☐ 中 ☐ 中 ☐ 中 ☐ 中

☐ 上 スペア ☒
スタッドレス

F/R
205/75R16