

	車名	年式	型式・車体番号		形状			
	三菱	R6	2KG-FU74HZ		冷凍車			
前使用者	有効期限		走行距離	最大積載量	内寸(有効荷台)		出品会社	
自家用 大宮808わ	R7年		1,109 km ㊦ 23/04	11900 Kg	L:8940	W:2260	H:2220	(株)日本中央車輛

エンジン状態	良好	PS	○	AC	○	馬力	394 ps	R券	○	預託金	¥13,480
--------	----	----	---	----	---	----	--------	----	---	-----	---------

ミッション・デフ(異音、油漏れ等)	異常なし	T/M	F 7	速	自動車税	
-------------------	------	-----	-----	---	------	--

フレーム関係(亀裂、曲がり等の確認)	異常なし	ブレーキ	A
--------------------	------	------	---

上物メーカー名	トランテックス 床キーストン ジョロダー4列 ラッシング2段	キャブ		その他	
年式、型式及状態	サーモキング縦型冷凍機(SLXi400)別エンジン 低温 スタンバイ	汚れ	無	ETC	
その他	ハイルーフ Rエアサス アルミホイール 箱上部1山抜き 観音・ボディー裏ウロコ 縦・横ネタアルミ サイド観音 タンク300L×2個 フェリーフック4対 メッキ多数!	シート破れ	無	バックカメラ	
		クロス張り	無	字光式ナンバー	

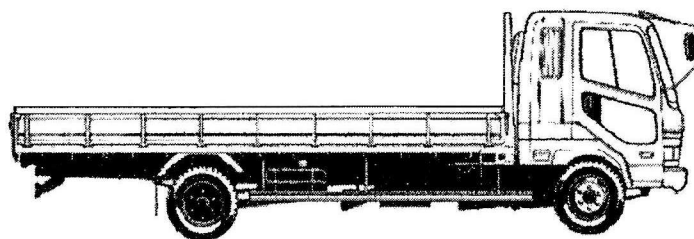
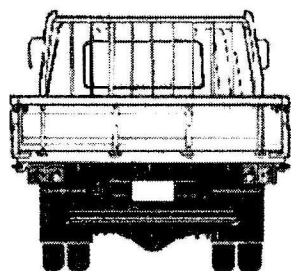
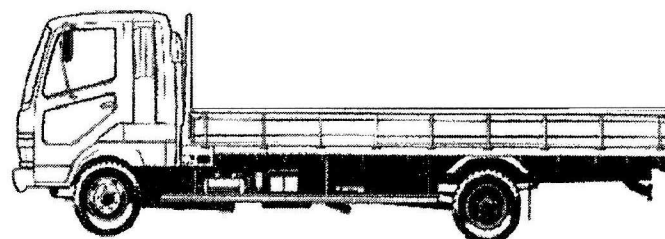
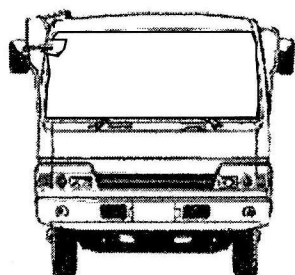
外装状態	外気温19°C時 箱内10°C約1時間で-29°C確認済み。 断熱:前・天井・床100t 側面75t 後70t
------	--

Fガラス 飛び石	
無	小キズ

整備記録簿	
無	

PM装置	
無	

速度抑制装置	
有	



タイヤ状態  
フロント

上  上

上  上  上  上

上  上  上  上

新  スペア

アルミホイール

F:295/80R22.5

R:11R22.5