

	車名	年式	型式・車体番号		形状			
	三菱	R5	2PG-FS74HZ		クレーン付平			
前使用者	有効期限		走行距離	最大積載量	内寸(有効荷台)		出品会社	
自家用 大宮108わ	R6年		801 km 23/03	12900 Kg	L:8800	W:2350	H:700	(株)日本中央車輛

エンジン状態	良好	PS	○	AC	○	馬力	394 馬力	R券	○	預託金	¥13,480
--------	----	----	---	----	---	----	--------	----	---	-----	---------

ミッション・デフ(異音、油漏れ等)	異常なし	T/M	A/T	速	自動車税	有り
-------------------	------	-----	-----	---	------	----

フレーム関係(亀裂、曲がり等の確認)	異常なし	ブレーキ	A
--------------------	------	------	---

上物メーカー名	山田車体造りボディー	アルミ5方開	内フック12対12	スタンション1カ所	キャブ		その他
年式、型式及状態	タダノ(TM-ZX504HRSA)警報型	4段	R/C	F/I 2, 93t	汚れ	無	ETC・Bカメラ
その他	Rエアサス	アルミホイール	鳥居左右ステン工具箱	リア貫通ステン物入	シート破れ	無	木目パネル
	蝶番・フック・フェンダー・サイドバンパーステン	縦・横ネタアルミ	300Lタンク		クロス張り	無	字光式ナンバー

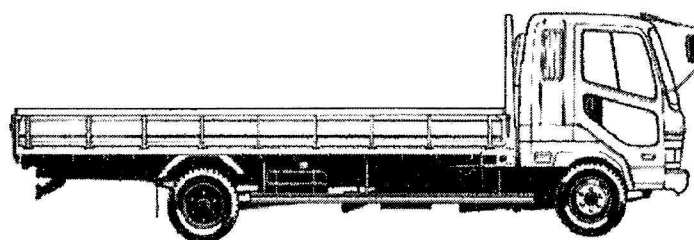
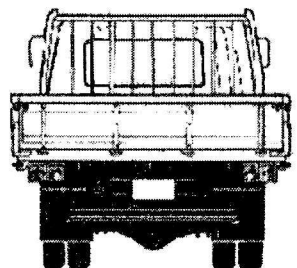
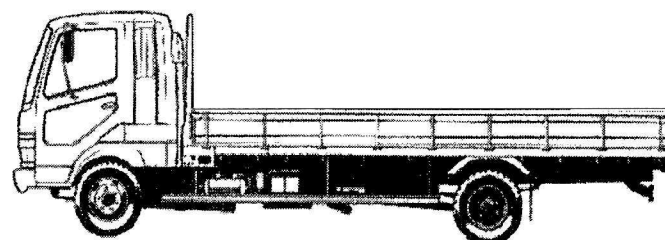
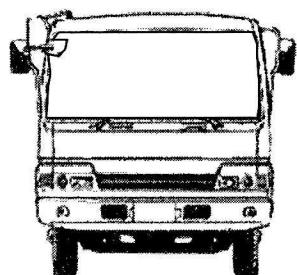
外装状態	未使用車です。
------	---------

Fガラス	飛び石
無	小キズ

整備記録簿	
無	

PM装置	
無	

速度抑制装置	
有	



タイヤ状態  
フロント

上  上

上  上

上  上  上  上

上  上  上  上

新

スペア

アルミホイール

F/R

245/70R19.5