

	車名	年式	型式・車体番号		形状			
	三菱	R5	2PG-FS74HZ-		冷凍ウイング			
前使用者	有効期限		走行距離	最大積載量	内寸(有効荷台)		出品会社	
自家用 大宮808わ	R6年		448 km ㌦ 23/02	12700 Kg	L:9520	W:2380	H:2500	(株)日本中央車輛

エンジン状態	良好	PS	○	AC	○	馬力	394 馬力	R券	○	預託金	¥13,480
--------	----	----	---	----	---	----	--------	----	---	-----	---------

ミッション・デフ(異音、油漏れ等)	異常なし	T/M	A/T	12	速	自動車税	有り
-------------------	------	-----	-----	----	---	------	----

フレーム関係(亀裂、曲がり等の確認)	異常なし	ブレーキ	A
--------------------	------	------	---

上物メーカー名	パブコ造りボディー	ラッシング2段	内フック12対12	床アルミ縞板張り	キャブ	ハイルーフ	その他
年式、型式及状態	サーモキング中温(Z700)	-5°C設定	ガスR134変更	薄エバ×2機	汚れ	無	木目パネル
その他	前后台枠・中間柱・フック・蝶番・バー・フェンダー・工具箱ステン	水抜き・溝4ヶ所	鳥居・観音・観音裏ウロコ	アオリ7対3	90cmアオリ	縦ネタ増し	Rエアサス
					シート破れ	無	ETC
					クロス張り	無	Bカメラ

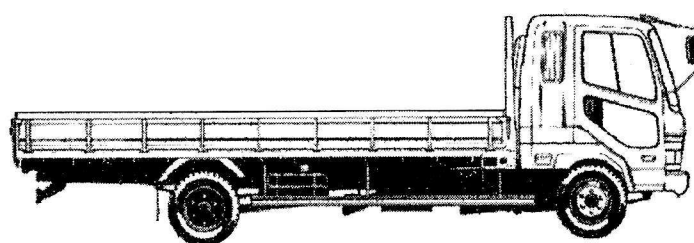
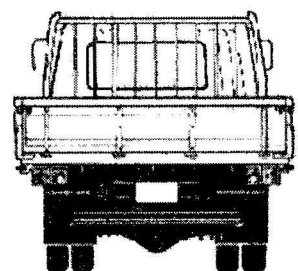
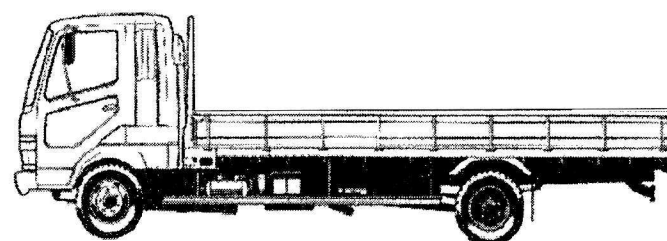
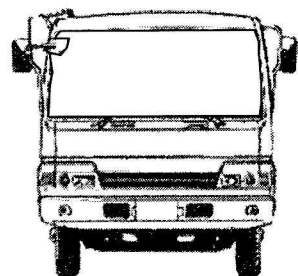
外装状態	縦・横ネタアルミ	サイドバンパーステン丸4段	ウイングS/W4ヶ所	300L×2個	箱内LED灯8ヶ所	字光式ナンバー
	断熱材ルーフ・サイド・フロント・リア有り■外気温30°C 箱内28°C時約2時間で+15°C確認済み 未使用車です。					

Fガラス	飛び石
無	

整備記録簿
無

PM装置
無

速度抑制装置
有



タイヤ状態
フロント

上 上

上 上

上 上 上 上

上 上 上 上

新 スペア

アルミホイール

F/R

245/70R19.5