

	車名	年式	型式・車体番号		形状			
	三菱	R4	2KG-FK62F		冷凍ウイング			
前使用者	有効期限		走行距離	最大積載量	内寸(有効荷台)		出品会社	
自家用 大宮806わ	R6年		1,488 km ㊦ 無	1150 Kg	L:6480	W:2230	H:2205	(株)日本中央車輛

エンジン状態	良好	PS	○	AC	○	馬力	240 PS	R券	○	預託金	¥10,910
--------	----	----	---	----	---	----	--------	----	---	-----	---------

ミッション・デフ(異音、油漏れ等)	異常なし	T/M	F 6	速	自動車税	有り
-------------------	------	-----	-----	---	------	----

フレーム関係(亀裂、曲がり等の確認)	異常なし	ブレーキ	A
--------------------	------	------	---

上物メーカー名	トレクス造りボディー	90cmアオリ	7対3割	ラッシング2段	内フック6対6	キャブ		その他
年式、型式及状態	サーモキング(Z44H)	-5°C中温	薄エバ	ガスR134仕様	水抜き穴4ヶ所	汚れ	無	リモコンミラー
その他	縦ネタ増し	横ネタアルミ	前後台枠	中間柱ステン	バスフェンダー	シート破れ	無	エアサスシート
	リア窓抜き	各所ウロコ制作	丸タンク	19, 5住金アルミ	シャーシ赤ラメなど多数	クロス張り	無	ETC・Bカメラ

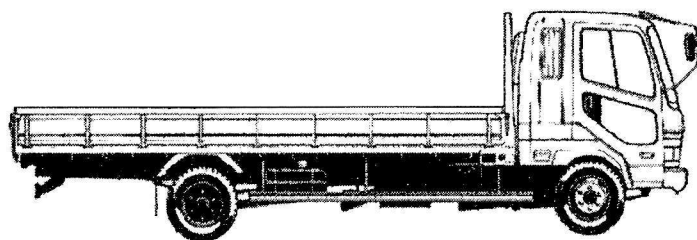
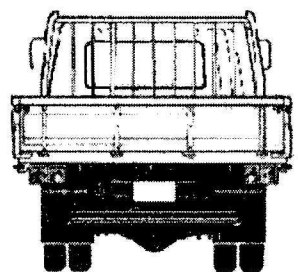
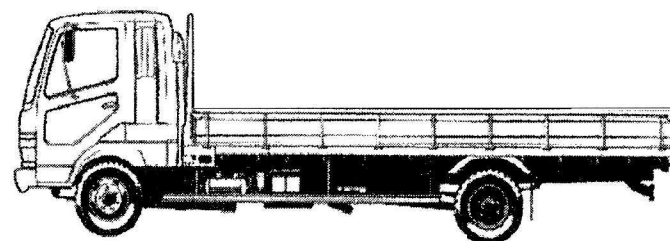
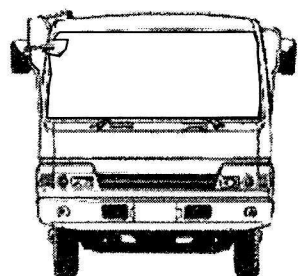
外装状態	箱マーカ-・シャーシマーカ- ガゼット	キャブバック踊り場ステン加工	箱内ウロコ張り
	■外気18°C箱内16°C 約2時間で+4度確認。未使用の冷凍ウイングです。		

Fガラス	飛び石
無	

整備記録簿
無

PM装置
無

速度抑制装置
無



タイヤ状態  
フロント

上  上

上  上  上  上

新

スペア

アルミホイール  
F/R

245/70R19.5