

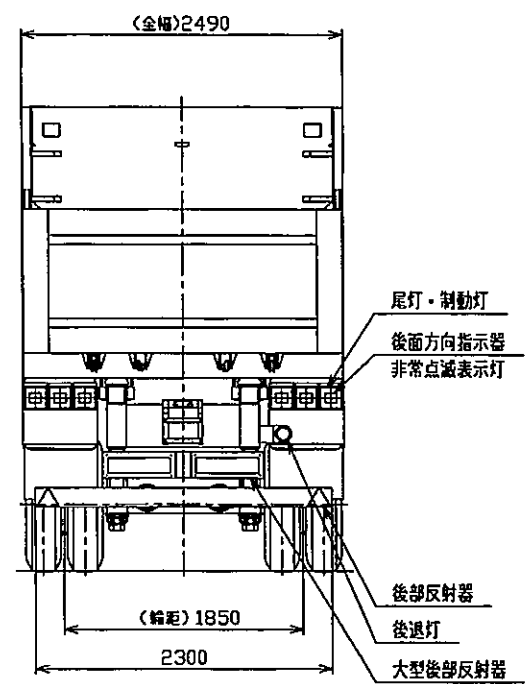
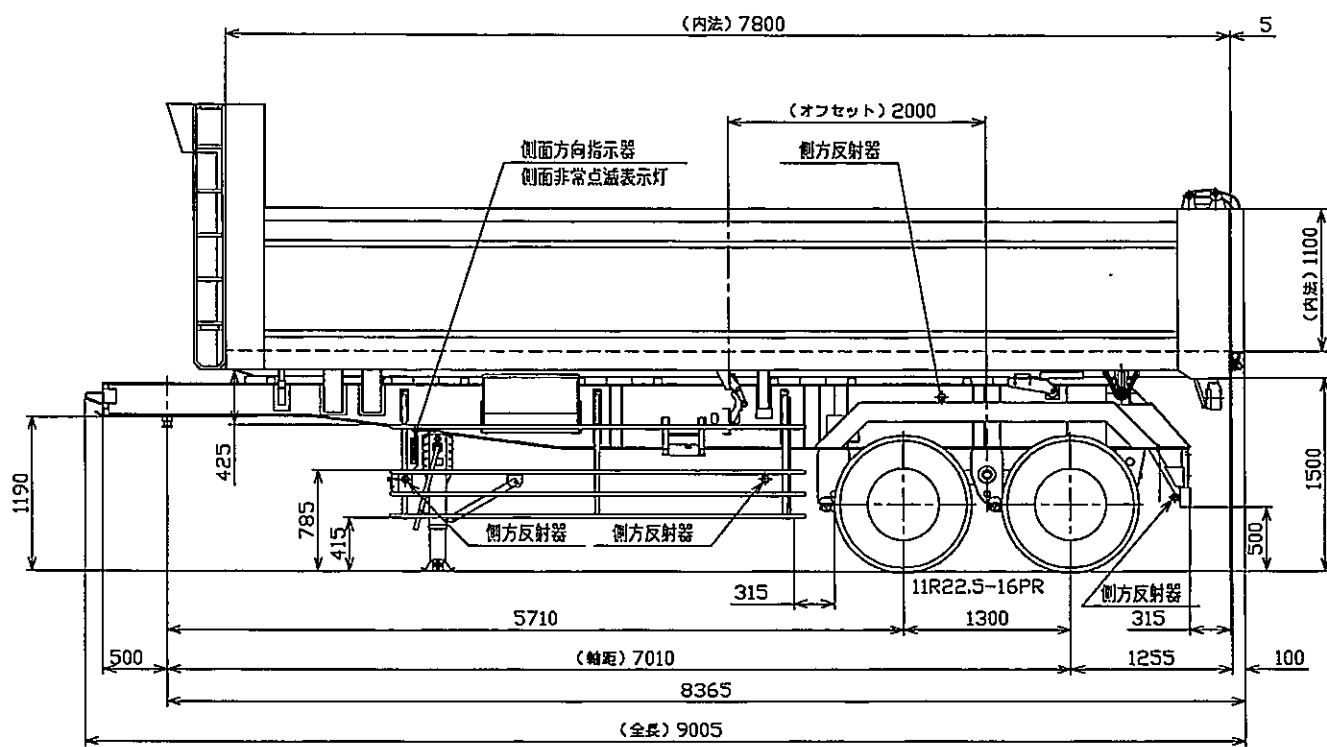
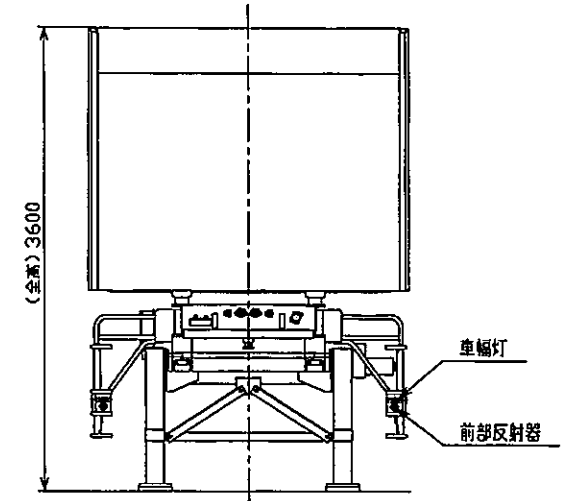
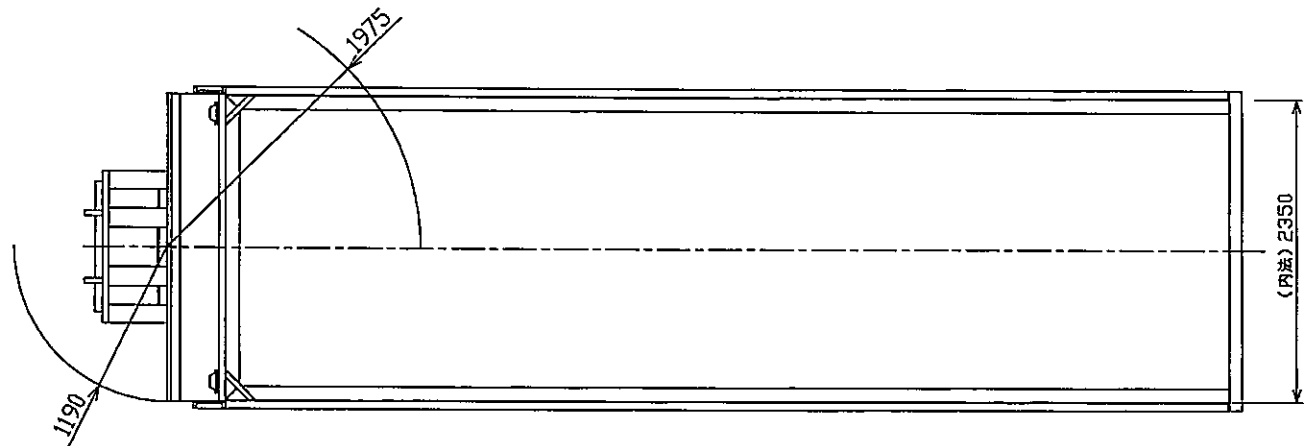
# 新規検査等届出書

平成25年2月12日

諸元確認者の氏名又は名称	東邦車輛株式会社 生産本部設計部設計1課 電話 0276-99-1021	所在地	群馬県邑楽郡邑楽町大字赤堀4120番地	印	
車名・型式	東邦 TF24F4C2	車台番号	TF24F4C2-80198		
種別・用途	普通 貨物	車体形状	ダンプセミトレーラ		
<b>原動機</b>					
原動機型式	-	総排気量又は定格出力	-	燃料の種類	-
<b>車両寸法</b>					
全長	9.005 m	全幅	2.490 m	全高	3.600 m
荷台内法長さ	7.800 m	荷台内法幅	2.350 m	荷台内法高さ	1.100 m
ホイールベース	5.710+1.300=7.010 m			計算上ホイールベース	6.360 m
リヤ・オーバーハング	1.255 m	限度 (3.505) m		オフセット	2.000 m
同上〔荷台内側〕	-	m	≤ 1/2	計算上オフセット	-
<b>荷重分布</b>					
	前輪 (kg)	後輪 (kg)	合計 (kg)	車体の塗色	
車両重量	2720	7100		赤・橙・茶・黄・緑 青・紫・白・灰・黒	
		3550 - 3550	9820		
前2軸車の補正值	補正 ( )	補正 ( )	補正 ( )		
乗員定数(一名)					
最大積載量	4435	9665	14100		
車両総重量	7155	16765			
		8385 - 8380	23920		
許容軸重限度	12580	18930			
		9465 - 9465	29250		
タイヤサイズ	前 _____	前 11R22.5-16PR	/	最大安定傾斜角度	
	中 _____	-		一般≥35° その他≥30°	
	後 _____	後 11R22.5-16PR		左	右
タイヤ推奨荷重		10900 - 10900		※42°	※42°
タイヤ負荷率 %		76.9 - 76.9	前輪荷重割合	—% ≥ 18・20%	
備考 ※印は いすゞ QKG-EXY52AJ型トラクタと連結時の計算値を示す。					

(社)日本自動車車体工業会

整番 R012049



東邦TF24F4C2型セミトレーラ外觀四面図